



 **ccoring**
Electronics

Es un sistema integrado de Hardware y Software con enrutamiento para la tarificación de llamadas telefónicas en telefonía fija, celular y VOIP; orientado a la administración de centros de comunicaciones, locutorios, y tiendas de cabinas telefónicas.

SOFTWARE Tariff Router 1.2

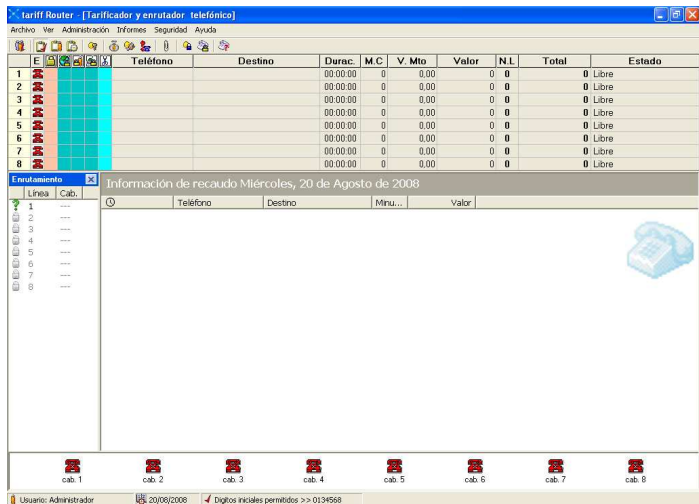


Figura 1. Vista al usuario de Tariff Router 1.2

Administración de Recursos

Orientada al manejo de los eventos generados (CABINAS) usando íconos en la barra de menús para mayor versatilidad. Puede ser configurado como un sistema con 16 recursos (LINEAS/CABINAS). Además:

- Cuenta con herramientas para consulta, edición y creación de indicativos tanto nacionales como internacionales; lo cual permite definir rangos de nomenclatura para llamadas nacionales y, códigos de área para llamadas internacionales.
- Posibilita la creación de destinos locales, nacionales, internacionales y especiales; definiéndoles operador telefónico, tipo de destino y valor por minuto.
- Define tarifas para números especiales y/o acceso a internet.
- Permite definir el impuesto al valor agregado I.V.A (diferencial) para cada banda definida, números celulares y números especiales.
- Inhabilita la marcación de números o destinos previamente definidos.
- Reporta los números desconocidos (destinos o nomenclaturas no existentes en la base de datos) que fueron marcados para su estudio ó inclusión.
- Permite programar la impresión de facturas (Por cada llamada ó consolidado por usuario).

Gestión de Llamadas

Con Presentación gráfica al usuario y mensajes de ayuda emergentes, para el manejo intuitivo de la aplicación. También posibilita:

- Programar llamadas para cada cabina por valor y por duración.
- Inhabilitar la realización de llamadas nacionales y/o internacionales y/o a celulares para cada cabina en tiempo real.
- Visualiza la marcación en las cabinas, destino, duración, y valores de la llamada. Ver figura 1.

Informes

Por pantalla, impresora ó en archivo de texto, entre otros se puede obtener:

- Recaudo por tipo de llamada.
- Recaudo por puntos de internet.
- Recaudo por usuarios.
- Listado de facturas.
- Resumen por tipo de llamada.
- Resumen por bandas.

Seguridad

A nivel de mecanismos para control en el recaudo, los datos y el acceso al sistema se tienen:

- Dos (2) niveles de acceso para usuarios (Administrador, usuarios).
- Verificación automática de la integridad de las bases de datos para evitar fraudes por edición de las mismas. (Cambio de fechas, horas y valores de llamada/acceso)
- Verificación automática de la ubicación de las bases de datos (Identificador único en el registro de Windows de directorio válido) para evitar traslados no autorizados.
- Copia oculta de los eventos generados por los recursos (Cabinas telefónicas y puntos de internet) con acceso autorizado sólo al administrador del sistema.
- Inhabilitación del cambio de hora y fecha mientras se está ejecutando la aplicación para evitar fraudes en la duración de las llamadas.
- Recuperación ante cortes de energía o bloqueo del PC, las llamadas activas anteriores al fallo.

Ayudas

Implementadas con un manual en línea para consulta de todas las características del sistema (SOFTWARE y HARDWARE).

HARDWARE TF-2009



Figura 2. Tarificador telefónico TF – 2009

Características

- **Enruta las llamadas desde cualquier cabina hacia cualquier línea**, escogiendo la línea de menor costo para obtener el mayor porcentaje de utilidad.
- Inicia automáticamente el cobro de llamadas mediante la **detección de Voz, inversión de polaridad** ó manual mediante PTT (Pulsando la tecla *).
- **Tarifica líneas fijas, plantas celulares y VOIP.**
- Permite la instalación de 8 recursos (CABINAS/LINEAS) por módulo y la expansión del sistema hasta 2 módulos. figura 2.
- Deshabilita automáticamente las cabinas al cerrar el software ó desconectar el módulo del PC. También puede bloquearlas por petición del usuario en tiempo real.
- Se conecta al PC usando interfase óptica a través del puerto de comunicaciones SERIAL.
- Opera con una sola fuente de poder (Adaptador de pared) de 12 Voltios D.C, con alimentación de 110 Vac.



Figura 3. Visores LCD para cabinas Telefónicas

- Dispone de visores electrónicos de cristal líquido (LCD) para cada cabina, en los cuales se informa al usuario el número marcado, destino (alfanumérico), duración de llamada y valor Ver figura 3.
- El sistema está alojado en un gabinete metálico cerrado, con acceso para soporte técnico y posibilidad de anclarse sobre pared o de instalarse en rack.

Dimensiones

- Alto : 37,5 cmts
- Ancho : 15,5 cmts
- Profundidad : 5,7 cmts
- Peso : 1 Kg (Configuración 4 recursos)

REQUERIMIENTOS DE PC Y SISTEMA OPERATIVO (Mínimos).

- **Computador personal** compatible con IBM (PC) con las siguientes características:
- Procesador de **800 MHz** ó superior.
- Memoria RAM de **64 MBytes** en adelante (Para WIN95SE, WIN98SE, Me).
- Memoria RAM de **128 MBytes** en adelante. (Para WINXP SP1, SP2, NT, Win2000)
- Disco duro con 1 GByte disponible en adelante.
- Unidad de CD-ROM.
- Puerto Serial de 9 pines, disponible.
- **Impresora** EPSON TMU 200, SAMSUNG SRP270 (Opcional).
- **UPS** con capacidad para 1000 Wattios y tiempo de autonomía de 15 minutos (Recomendado).
- **Sistema operativo** Windows 98SE, Me, XP SP1 (Recomendado) SP2, Windows NT 4.0 y Windows 2000.

Coring Electronics
Cra 34 # 51-80 OF:503
Tel: +57-7-6437853
Móvil: +57-3153767775
Bucaramanga, Colombia
mercadeo@ccoring.com
www.coring.com